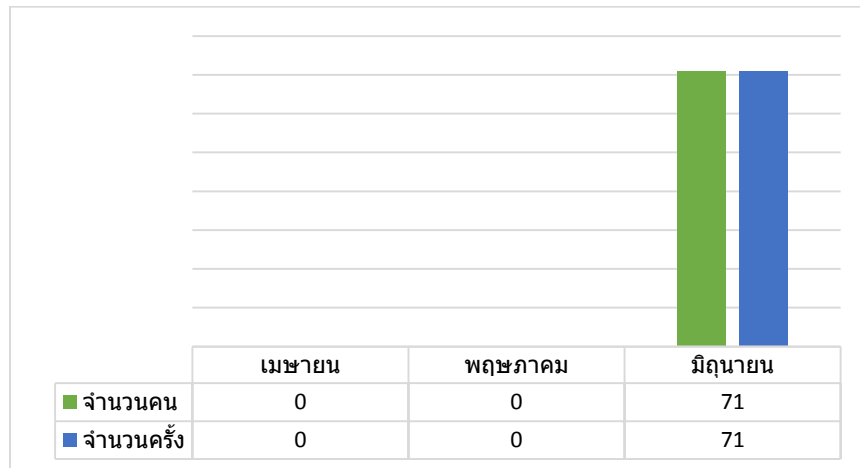


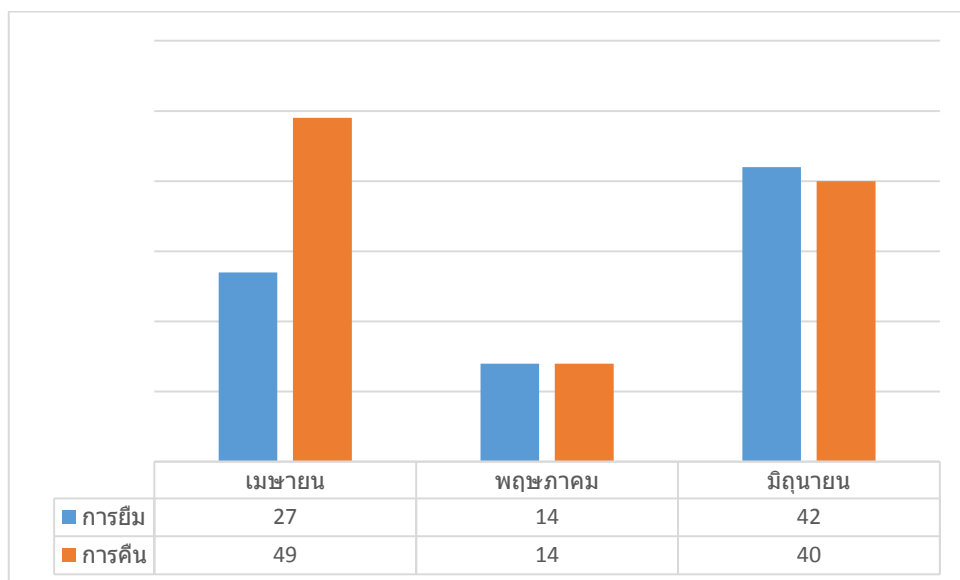
รายงานสถิติการให้บริการ งานหอสมุดกลาง
สำนักวิทยบริการและเทคโนโลยีสารสนเทศ มหาวิทยาลัยราชภัฏเพชรบูรณ์
ประจำปีงบประมาณ 2563 (ไตรมาสที่ 3)

❖ **ด้านจำนวนผู้ใช้บริการหอสมุดกลาง**



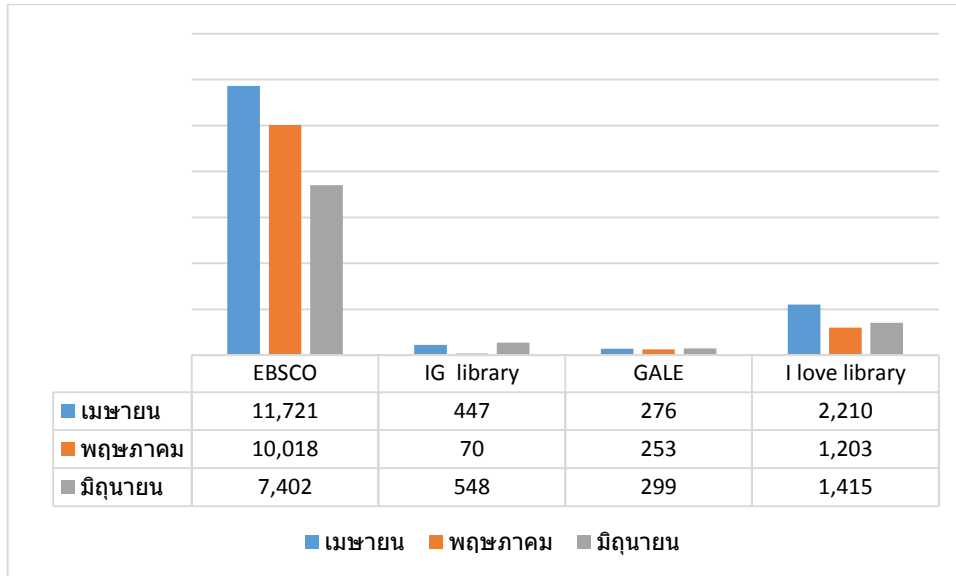
หมายเหตุ : เป็น 0 หมายถึง ไม่มีผู้ใช้บริการ เนื่องจากมหาวิทยาลัยประกาศปิดทำการ
 จำนวนผู้ใช้บริการหอสมุดกลาง ไตรมาสที่ 3 ระหว่างเดือนเมษายน – มิถุนายน 2563 มี
 จำนวนผู้ใช้บริการหอสมุดกลางรวมจำนวน 71 คน หรือ 71 ครั้ง

❖ **ด้านบริการสารสนเทศ**



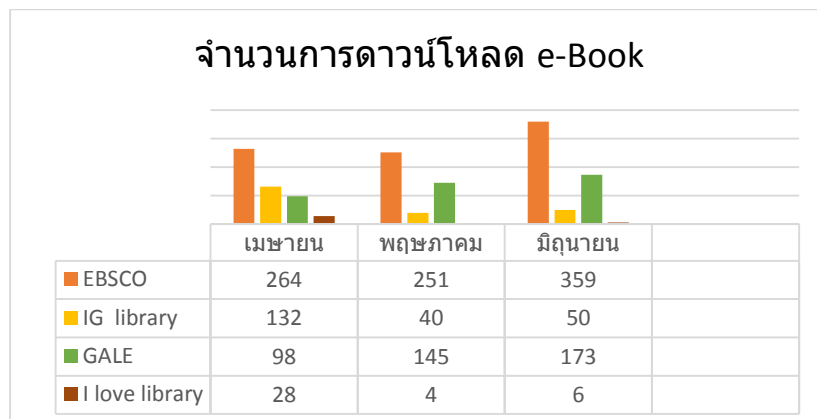
จำนวนผู้รับบริการสารสนเทศ ไตรมาสที่ 3 ระหว่างเดือนเมษายน – มิถุนายน 2563 มีผู้ยืมทรัพยากร
 สารสนเทศ รวมจำนวน 83 คน ผู้คืนทรัพยากรสารสนเทศ จำนวน 103 คน

❖ ด้านบริการหนังสือ eBook (การค้นคว้า)



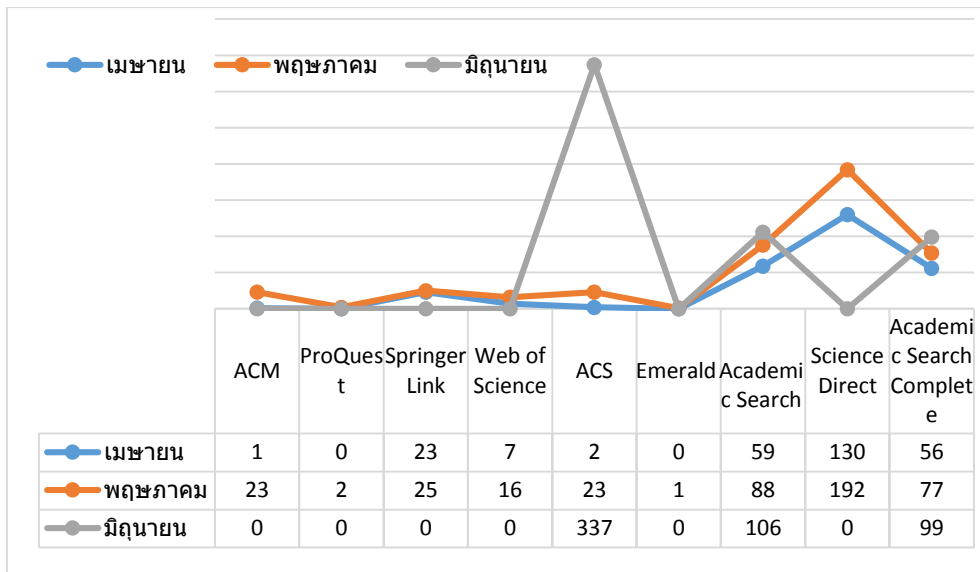
การเข้าใช้งานหนังสือ e-Book ในไตรมาสที่ 3 ระหว่างเดือนเมษายน – มิถุนายน 2563 มีการใช้งานหนังสือ e-book ฐานข้อมูล EBSCO จำนวน 29,141 ครั้ง ฐานข้อมูล IG library จำนวน 1,065 ครั้ง ฐานข้อมูล GALE จำนวน 828 ครั้ง และฐานข้อมูล I love library จำนวน 4,828 ครั้ง รวมทั้งหมด จำนวน 35,862 ครั้ง

❖ ด้านบริการหนังสือ eBook (การดาวน์โหลดเอกสาร)



การดาวน์โหลดหนังสือ e-Book ในไตรมาสที่ 2 ระหว่างเดือนเมษายน – มิถุนายน 2563 มีการดาวน์โหลดเอกสารฐานข้อมูล EBSCO จำนวน 874 ครั้ง ฐานข้อมูล IG library จำนวน 222 ครั้ง ฐานข้อมูล GALE จำนวน 416 ครั้ง และฐานข้อมูล I love library จำนวน 38 ครั้ง รวมทั้งหมด จำนวน 1,550 ครั้ง

❖ ด้านบริการฐานข้อมูลอิเล็กทรอนิกส์ (การค้นคว้าใช้งาน)

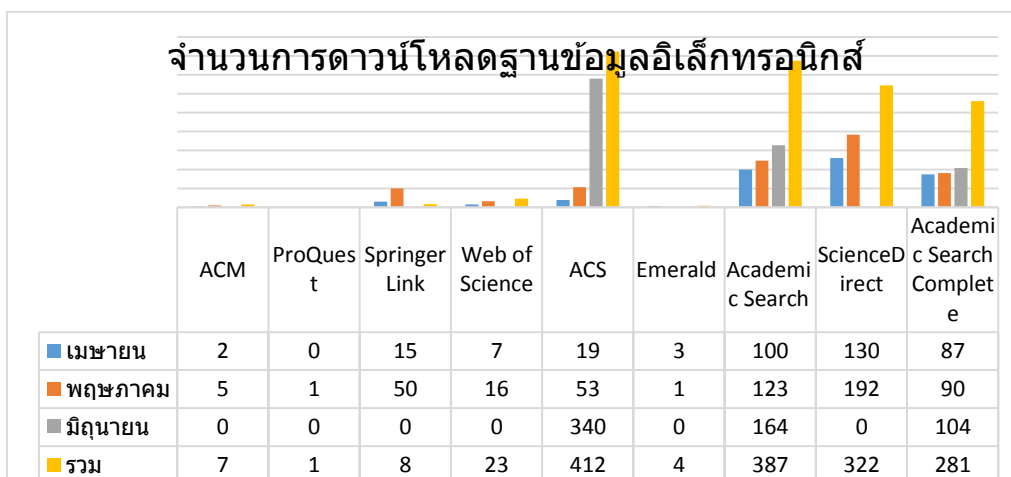


หมายเหตุ : เดือนเมษายน เป็น 0 หมายถึง ไม่มีผู้ให้บริการ

เดือนมิถุนายน เป็น 0 หมายถึง อยู่ระหว่างการรวบรวมข้อมูลสถิติ

การใช้งานฐานข้อมูลออนไลน์ ในไตรมาสที่ 3 ระหว่างเดือนเมษายน – มิถุนายน 2563 มีการเข้าใช้งานฐานข้อมูลอิเล็กทรอนิกส์ รวมจำนวนทั้งสิ้น 1,035 ครั้ง

❖ ด้านบริการฐานข้อมูลอิเล็กทรอนิกส์ (การดาวน์โหลดเอกสาร)



หมายเหตุ : เดือนเมษายน เป็น 0 หมายถึง ไม่มีผู้ให้บริการ

เดือนมิถุนายน เป็น 0 หมายถึง อยู่ระหว่างการรวบรวมข้อมูลสถิติ

การใช้งานฐานข้อมูลอิเล็กทรอนิกส์ ในไตรมาสที่ 3 ระหว่างเดือนเมษายน – มิถุนายน 2563 มีการดาวน์โหลดเอกสารฐานข้อมูลอิเล็กทรอนิกส์ รวมจำนวนทั้งสิ้น 2,947 ครั้ง