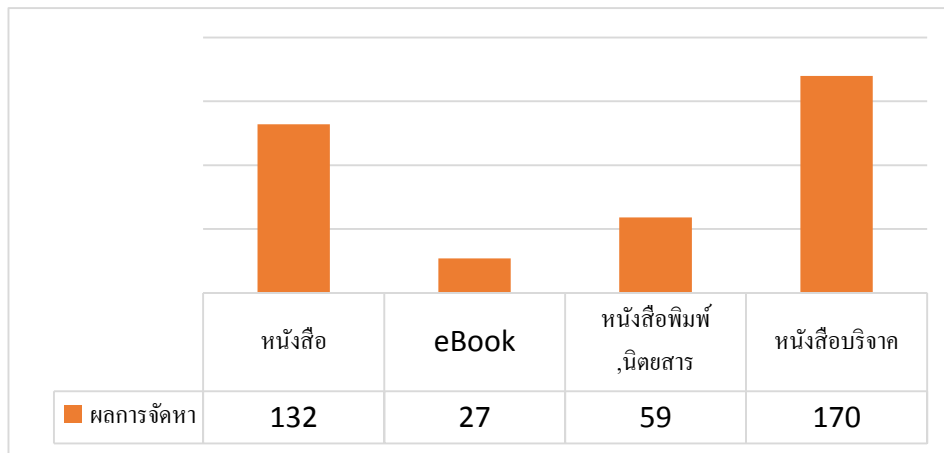
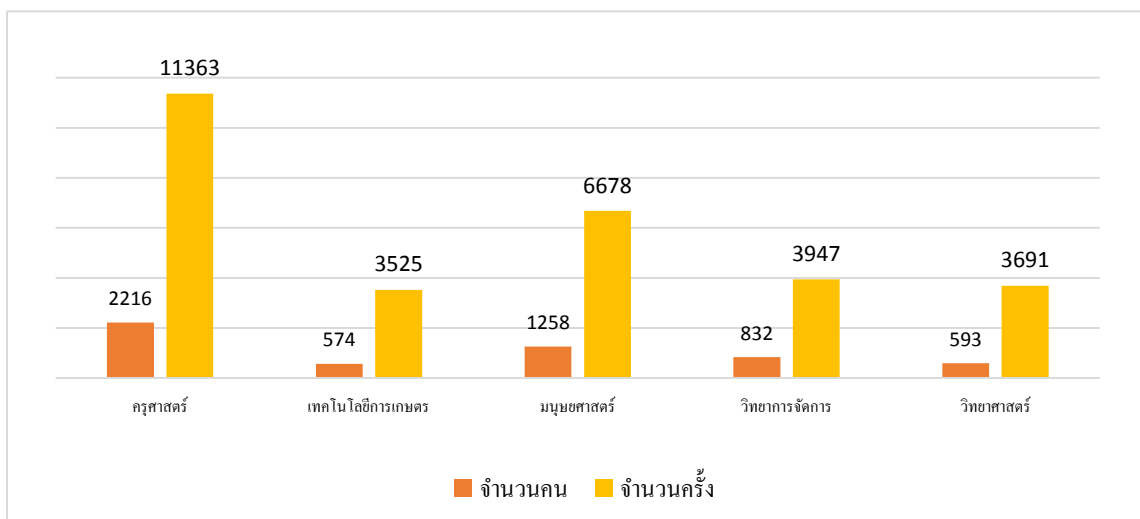


รายงานสถิติการให้บริการ งานหอสมุดกลาง
 สำนักวิทยบริการและเทคโนโลยีสารสนเทศ มหาวิทยาลัยราชภัฏเพชรบูรณ์
 ประจำปีงบประมาณ 2563 ไตรมาสที่ 1

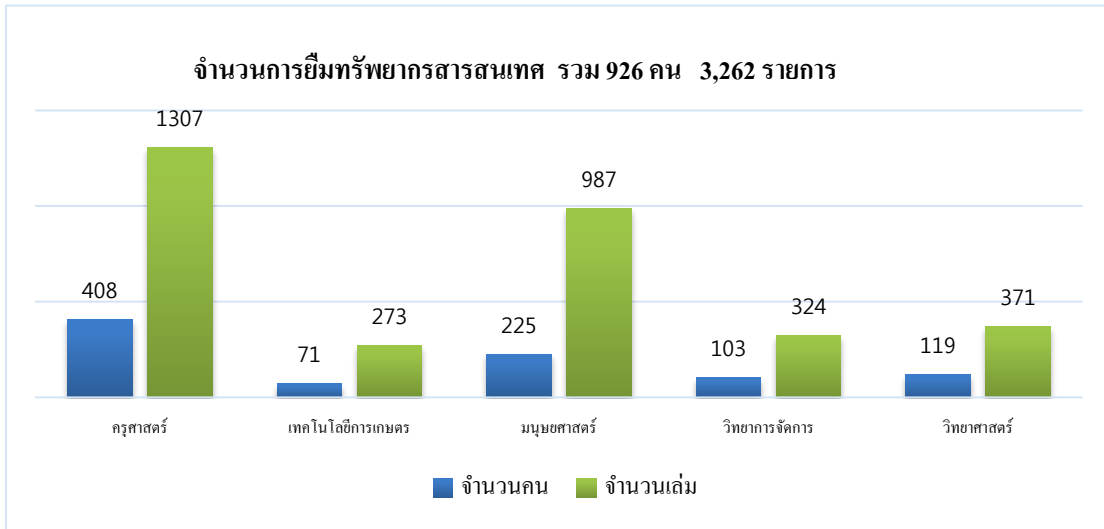
☒ ด้านการจัดหาทรัพยากรสารสนเทศ



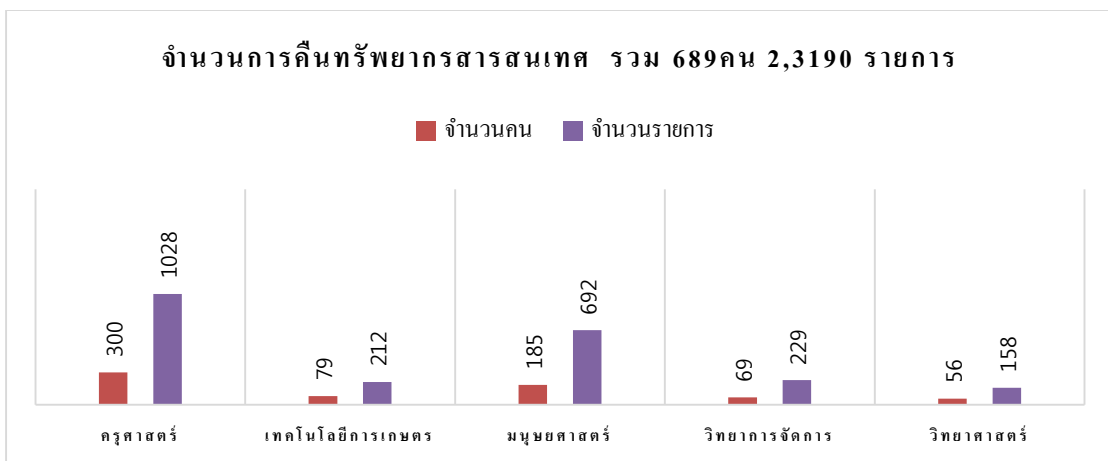
☒ ด้านจำนวนผู้ใช้บริการหอสมุดกลาง



ด้านบริการยืมทรัพยากรสารสนเทศ



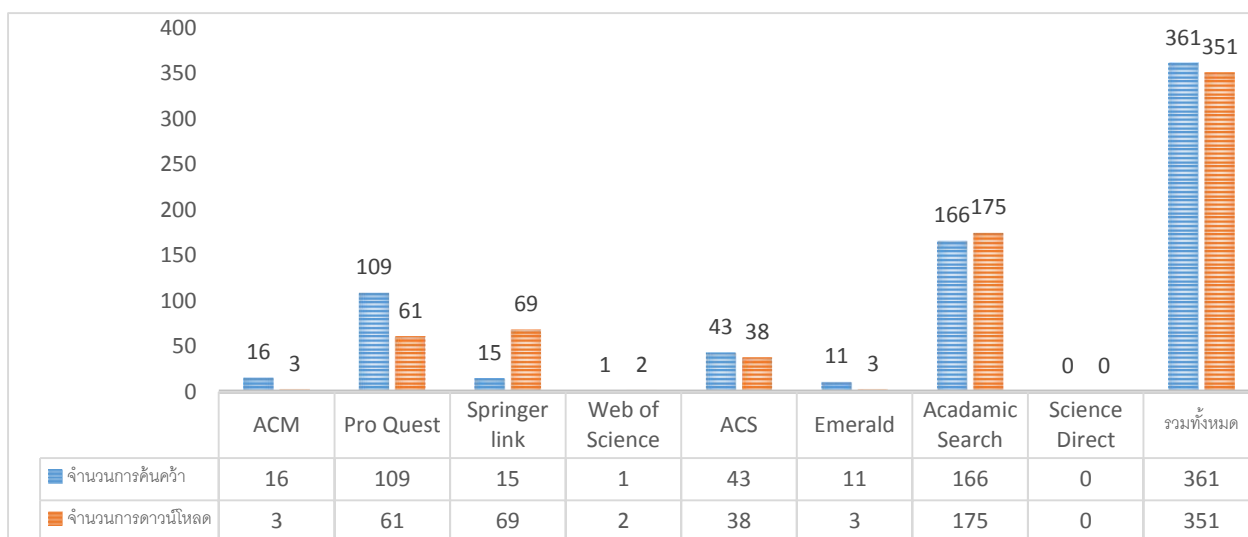
ด้านบริการคืนทรัพยากรสารสนเทศ



☒ ด้านการใช้งานหนังสืออิเล็กทรอนิกส์

eBook	การเข้าใช้งาน (ครั้ง)	การดาวน์โหลด (ครั้ง)
I love library	3,145	186
EBSCO	18,200	322
GALE	136	73
IG Library	10,560	1
รวม	32,041	582

☒ ด้านการใช้งานฐานข้อมูลออนไลน์



ด้านบริการห้องเรียนรู้



รายได้จากค่าปรับ และค่าสมัครสมาชิกสมทบ

เดือน	ค่าปรับหนังสือ (บาท)
ตุลาคม 2562	1,715
พฤศจิกายน 2562	3,225
ธันวาคม 2562	2,055
รวม	6,995