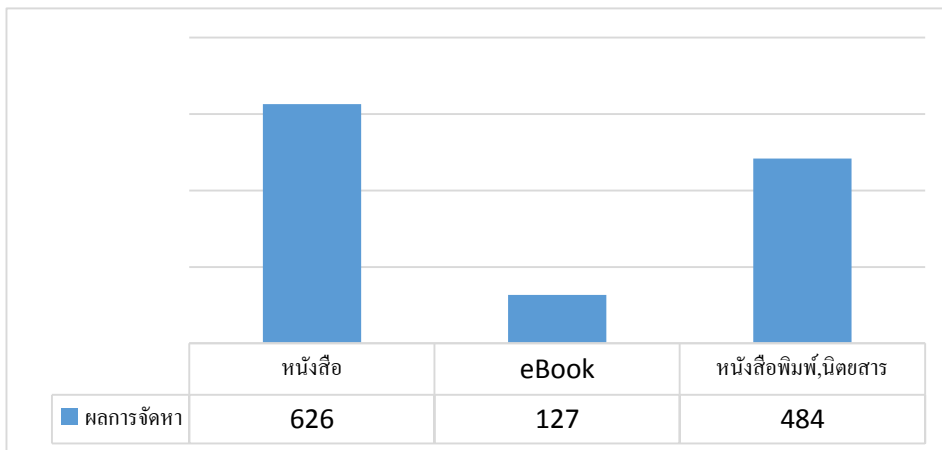
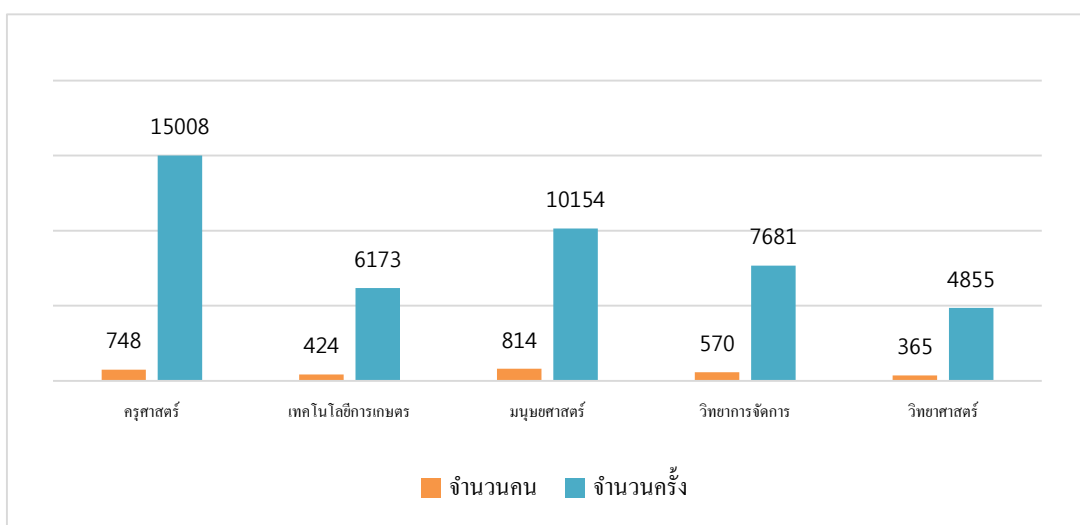


รายงานสถิติการให้บริการ งานหอสมุดกลาง
 สำนักวิทยบริการและเทคโนโลยีสารสนเทศ มหาวิทยาลัยราชภัฏเพชรบูรณ์
 ประจำปีงบประมาณ 2562

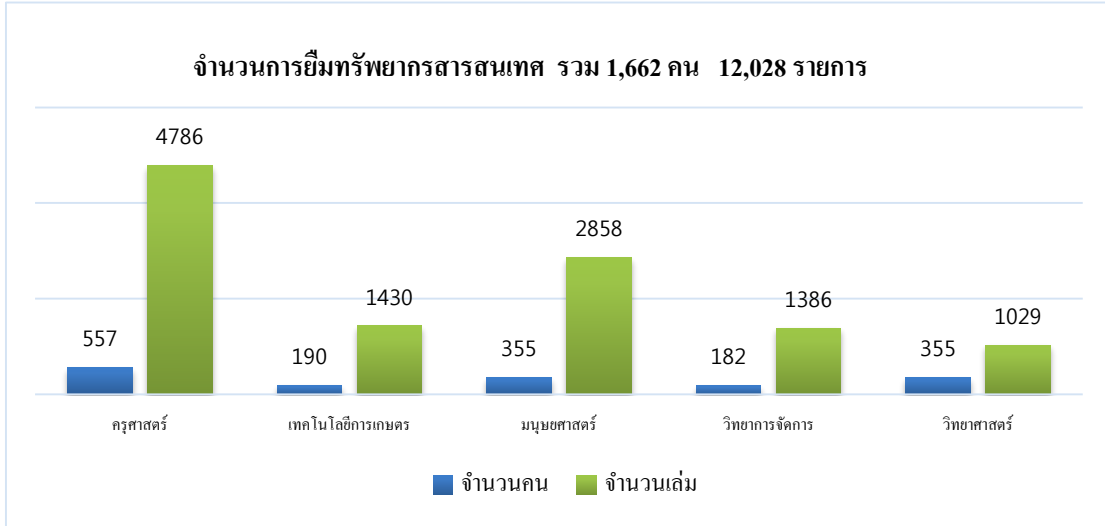
✚ ด้านการจัดหาทรัพยากรสารสนเทศ



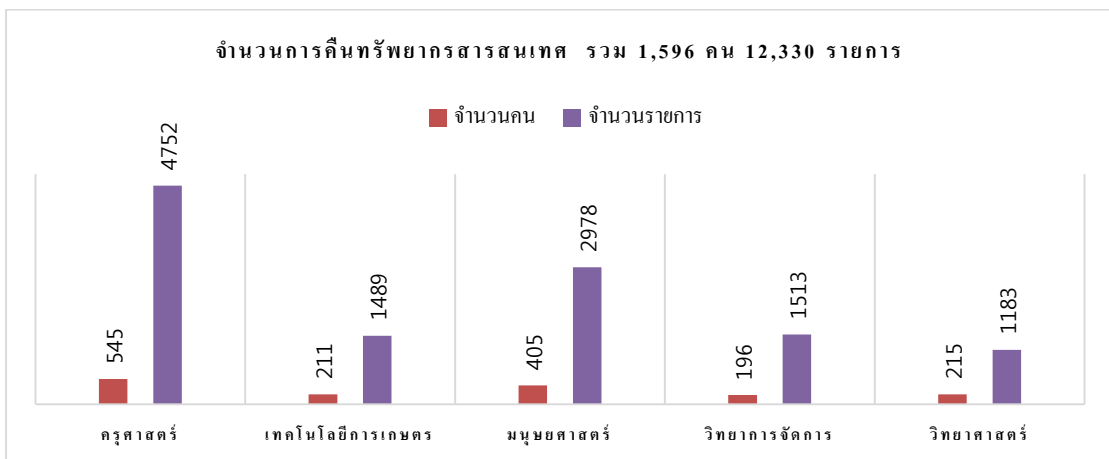
✚ ด้านจำนวนผู้ใช้บริการหอสมุดกลาง



ด้านบริการยืมทรัพยากรสารสนเทศ



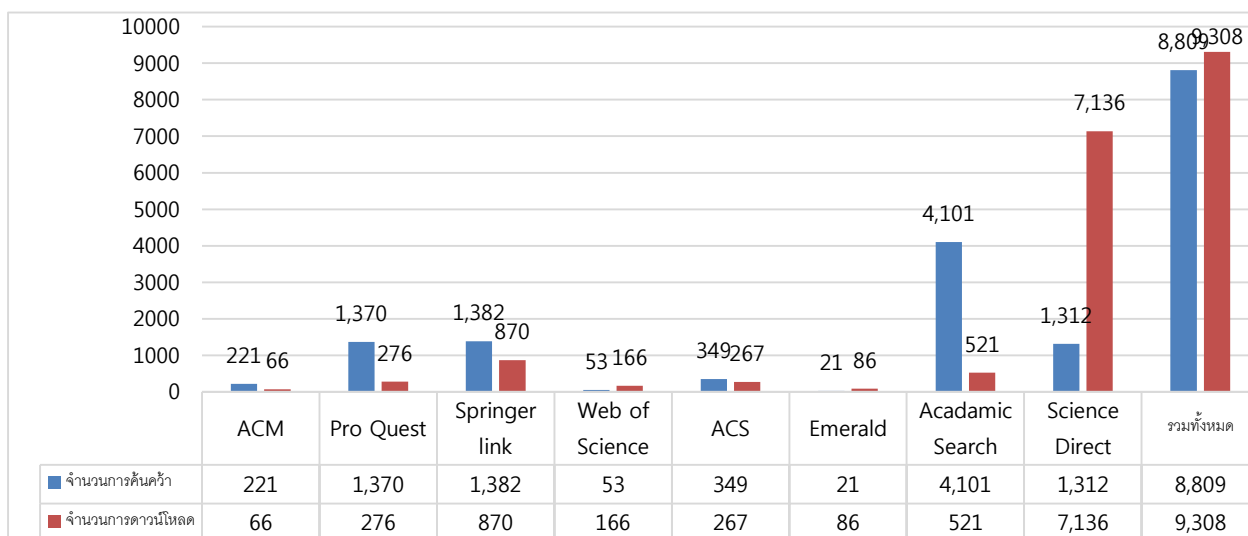
ด้านบริการคืน ทรัพยากรสารสนเทศ



 ด้านการใช้งานหนังสืออิเล็กทรอนิกส์

| eBook | การเข้าใช้งาน (ครั้ง) | การดาวน์โหลด (ครั้ง) |
|----------------|--------------------------|-------------------------|
| I love library | 20,823 | 613 |
| EBSCO | 255,224 | 1,517 |
| GALE | 1,543 | 604 |
| IG Library | 3,446 | 81 |
| รวม | 281,036 | 2,815 |

 ด้านการใช้งานฐานข้อมูลออนไลน์



 รายได้จากค่าปรับ และค่าสมัครสมาชิกสมทบ

| เดือน | ค่าปรับหนังสือ (บาท) | ค่าสมัครสมาชิกสมทบ (บาท) |
|-----------------|----------------------|--------------------------|
| ตุลาคม 2561 | 350 | - |
| มกราคม 2562 | 770 | 100 |
| กุมภาพันธ์ 2562 | 3,225 | 100 |
| มีนาคม 2562 | 3,535 | 100 |
| เมษายน 2562 | 835 | 100 |
| พฤษภาคม 2562 | 935 | - |
| สิงหาคม 2562 | 3,775 | 100 |
| กันยายน 2562 | 2,945 | - |
| รวม | 16,370 | 500 |