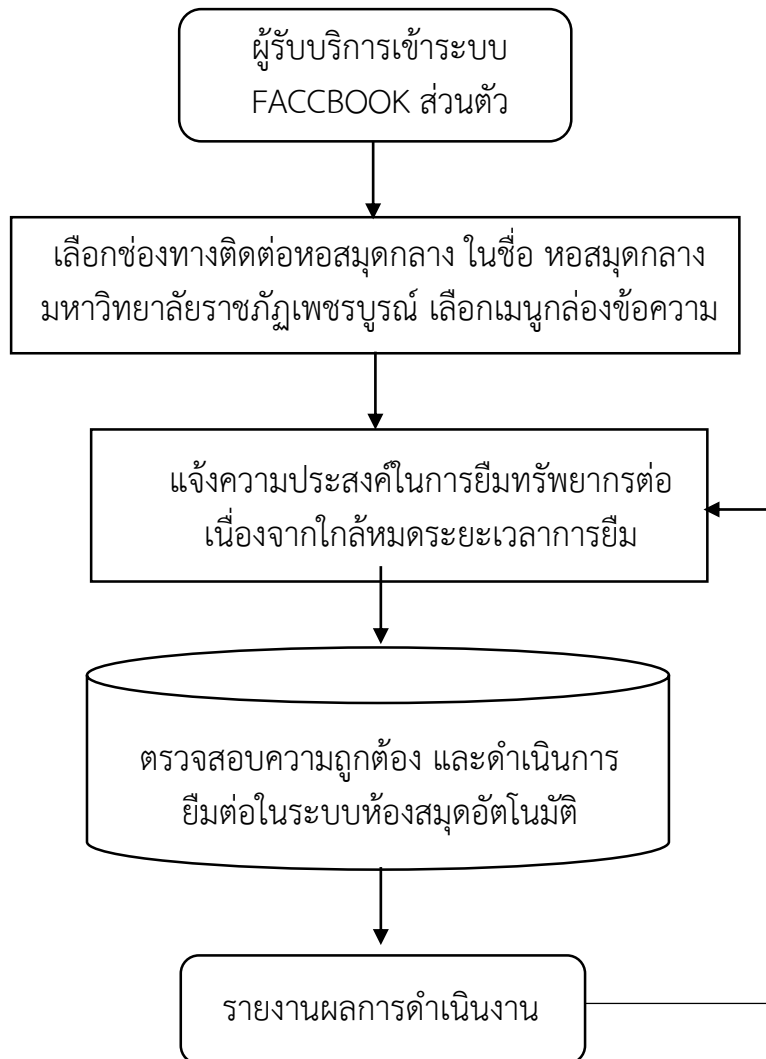


ขั้นตอนบริการยืมทรัพยากรสารสนเทศ (ยืมต่อ) ผ่านทาง Facebook Fan pang หอสมุดกลาง มหาวิทยาลัยราชภัฏเพชรบูรณ์

ขั้นตอนกระบวนการ

บริการยืมทรัพยากรสารสนเทศ (ยืมต่อ) ผ่านทาง Facebook Fan pang หอสมุดกลาง มหาวิทยาลัยราชภัฏเพชรบูรณ์



ขั้นตอนการรับบริการ

1. บริการยืมทรัพยากรสารสนเทศ ผ่านทาง Facebook Fan pang หอสมุดกลาง มหาวิทยาลัยราชภัฏเพชรบูรณ์ เป็นบริการเฉพาะกรณียืมต่อเท่านั้น
2. ผู้รับบริการเข้าสู่ระบบ Facebook ส่วนตัว จากนั้นเลือกช่องทางติดต่อหอสมุดกลาง ในชื่อ หอสมุดกลาง มหาวิทยาลัยราชภัฏเพชรบูรณ์
3. เลือกเมนูกล่องข้อความ หรือ <https://www.facebook.com/librarypcru/inbox> เพื่อติดต่อขอรับบริการยืมต่อ โดยแจ้งชื่อ นามสกุล และรหัสนักศึกษาหรือรหัสประจำตัวบุคลากร
4. เจ้าหน้าที่ดำเนินการตรวจสอบการยืม และดำเนินการยืมต่อ ในระบบห้องสมุดอัตโนมัติให้กับผู้รับบริการ
5. เจ้าหน้าที่รายงานผลการดำเนินงานให้ผู้รับบริการได้รับทราบผ่านทางเมนูกล่องข้อความ